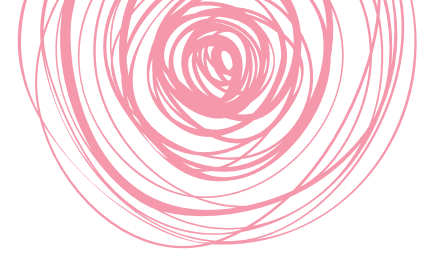




Kindergarten

Linzerberg





Kindergarten Linzerberg

Der Kindergarten Linzerberg bietet Kindern eine Atmosphäre, in der sie sich wohlfühlen und wo sie Geborgenheit und Sicherheit erleben können. Entdecken, Erforschen und Spielen stehen dabei im Mittelpunkt. Der Kindergarten ist ein Ort, der die Teilhabe aller Kinder ermöglicht und der den Kleinsten genug Raum bietet, um ihre Talente und Fähigkeiten zu entwickeln.

Unser Angebot

Wir führen im Kindergarten Linzerberg eine alterserweiterte Gruppe für Kinder von zwei bis sechs Jahren, sowie eine Integrationsgruppe, die Platz für bis zu vier Kindern mit besonderen Bedürfnissen bietet. Auch in der alterserweiterten Gruppe sind Kinder mit besonderen Bedürfnissen ab zwei Jahren jederzeit willkommen!

Unsere Kleingruppen ermöglichen eine persönliche Betreuung der Kinder und eine intensive Zusammenarbeit mit den Eltern und unseren Bildungspartnern. Integration ist ein wichtiger Teil unserer pädagogischen Arbeit, wobei es uns um gegenseitiges Respektieren von Besonderheiten und Bedürfnissen geht.

Die Kinder erleben eine Umgebung, wo sie sich wohl und mit all ihren Fähigkeiten und Fertigkeiten angenommen fühlen. Eltern können auf unser Know-how vertrauen.





Alterserweiterte Gruppe

In unsere alterserweiterten Gruppen können Kinder bereits mit zwei Jahren einsteigen und finden sich in einer Gruppe mit sowohl gleichaltrigen als auch älteren Kindern bis sechs Jahren ein. Diese Mischung ermöglicht Kindern ein besonderes Umfeld, in dem sie sich entwickeln und entfalten können.

Vorteile einer alterserweiterten Gruppe

- Mehr Kontinuität, wenn der Übergang von der Krabbelstube in den Kindergarten erspart bleibt.
- Konstante Bezugspersonen über Jahre hinweg für Kinder und ebenso für Eltern.
- Längerfristige, gefestigte Freundschaften.
- Kinder sind Vorbilder für andere, sowohl die älteren Kinder für die jüngeren als auch umgekehrt.
- Jüngere Kinder, profitieren in vielen Bereichen ihrer Entwicklung von ihren älteren Spielpartnern.
- Ältere Kinder profitieren in ihrer Sozialkompetenz, indem sie sich um die jüngeren Kinder kümmern und lernen, Rücksicht zu nehmen.





Integrationsgruppe

Kinder mit besonderen Bedürfnissen finden in unserer Integrationsgruppe einen Ort und einen Rahmen, in dem sie sich in ihrem individuellen Tempo und ihren Bedürfnissen entsprechend entfalten können. Begleitet und unterstützt werden die Kinder von speziell geschultem Personal mit langjähriger Erfahrung. Kinder mit besonderen Bedürfnissen sind gerne auch bereits in der alterserweiterten Gruppe ab zwei Jahren herzlich willkommen!

Vorteile einer Integrationsgruppe

- Je nach Entwicklungsstand und Alter lernen die Kinder von- und miteinander.
- Kinder lernen von Anfang an gegenseitige Achtung, Rücksichtnahme und Toleranz.
- Kleinere Gruppengröße ermöglicht individuellere Angebote für die Kinder.
- Kinder mit besonderen Bedürfnissen erfahren ganzheitliche Förderung und profitieren von einem intensiven interdisziplinären Austausch zwischen Eltern, Therapeuten und dem Kindergartenpersonal.



Ein Tag aus der Sicht eines Kindes

7:00 – 9:15 Guten Morgen

Ein neuer Kindergarten tag beginnt! Im Gruppenraum angekommen, kann es gleich losgehen! Ich weiß genau, was ich machen will: basteln, bauen, verkleiden, Bücher ansehen, Experimente, Gesellschaftsspiele, Kochen, Backen, ...
„Aufräumen, aufräumen, alle Kinder räumen auf.“

9:15 – 9:30 Morgenkreis

Wir begrüßen uns mit einem Lied, zählen gemeinsam die Kinder. Wir singen, reimen, tanzen und spielen im Kreis. Wir lauschen Geschichten und wenn ich etwas erzählen möchte, hören mir die anderen Kinder gespannt zu.

9:30 Gemeinsame Jause

„1, 2, 3, 4, 5, 6, 7, guten Appetit, ihr Lieben!“

Ab 10:00 Raus in den Garten

Mit meinen Freunden erkunde ich den Garten, jeden Tag gibt es Neues zu entdecken. Wir flitzen mit den Fahrzeugen umher, graben Gruben in der Sandkiste und lassen uns die Böschung hinunterrollen bis zum kleinen Holzverbau.

11:30 Mittagessen

Schnell verabschiede ich mich von meinen Freunden, die nicht im Kindergarten zu Mittag essen. Ich bin jetzt schon so hungrig und freue mich auf ein gutes Mittagessen.

12:30 – 13:30 Ruhezeit

Wir entspannen und hören schöne Musik. In der Zwischenzeit hören die älteren Kinder in ruhiger Atmosphäre eine Geschichte.

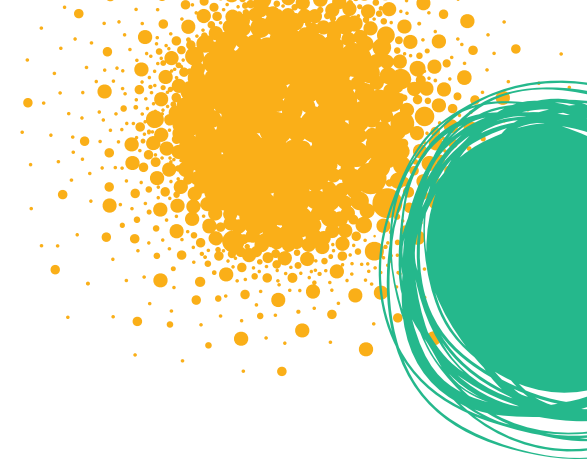
Ab 13:30 Nachmittagsspielzeit

Meine Freunde aus der anderen Gruppe kommen jetzt zu uns dazu. Wir spielen gemeinsam nach Lust und Laune!

14:30 Nachmittagsjause

Auf die Jause freue ich mich ganz besonders, weil ich schon wieder ein bisschen hungrig bin. Danach habe ich noch etwas Zeit zum Spielen, Toben, Basteln, bevor ich dann von meiner Mama oder meinem Papa abgeholt werde.

**AUF WIEDERSEHEN,
morgen komme ich wieder!**





Besonderheiten Kindergarten Linzerberg

- Wöchentlicher Waldtag im nahegelegenen Waldstück
- Regelmäßige Besuche im Streichelzoo zum Tiere-Füttern und Streicheln, zum Reiten etc.
- Einmal pro Woche gibt es eine gemeinsam zubereitete, gesunde Jause
- Wir tragen die Auszeichnung „Gesunder Kindergarten“
- Ausflüge zum Kartoffelbauern, Tierheim, Altstoffsammelzentrum...
- Sehr großer, ansprechender Garten
- Zusammenarbeit mit Therapeut:innen

Den Kindergarten kennenlernen

Gerne können Sie den Kindergarten jederzeit unverbindlich besuchen und sich einen eigenen Eindruck verschaffen. Kontaktieren Sie uns dazu bitte telefonisch, damit wir einen passenden Schnuppertermin vereinbaren können, bei dem wir uns selbstverständlich Zeit für Ihre Fragen und Anliegen nehmen.





Diakoniewerk
Kindergarten Linzerberg
Linzerberg 45
4209 Engerwitzdorf
Telefon 07235 63 251 525
Mobil 0664 827 34 15
kiga.linzerberg@diakoniewerk.at

Rechtsträger: Evangelisches
Diakoniewerk Gallneukirchen

www.diakoniewerk.at

